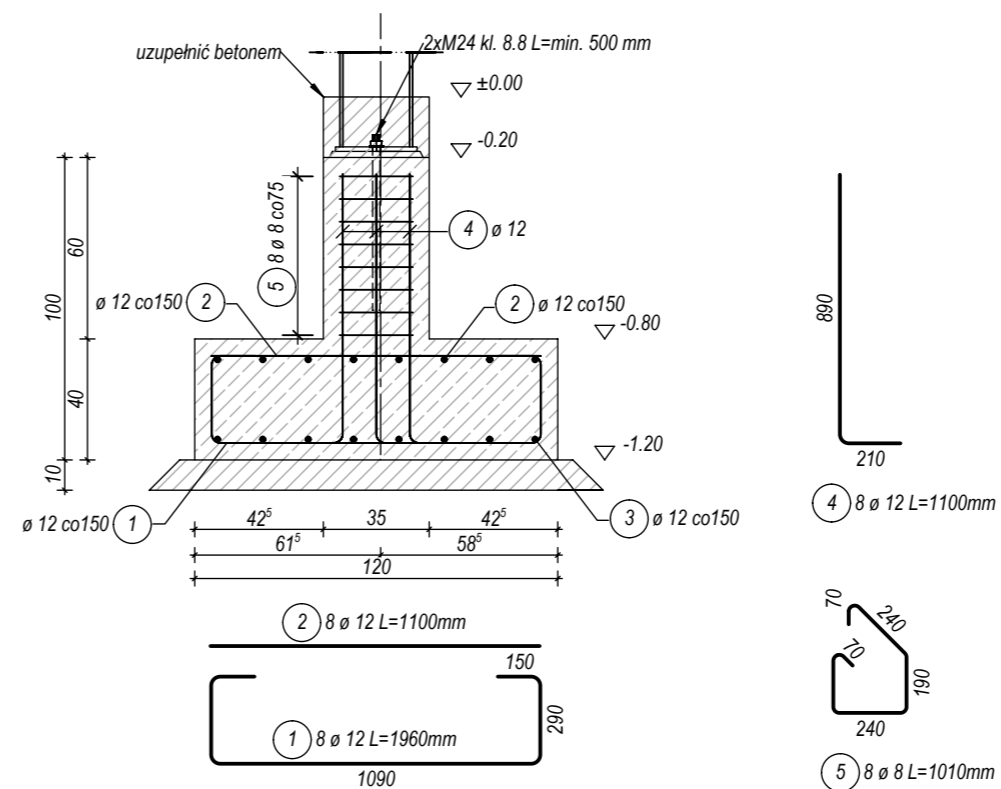



sz. 4



1. Wymiary podano w [cm], długości prętów w [mm].
2. Dokładne wymiary sprawdzić na budowie.
3. Rozpatrywać łącznie z rysunkami poszczególnych branż.
4. Pod fundamenty zastosować podkład z chubego betonu klasy C8/10 grubości min. 10 cm.

Zestawienie stali zbrojeniowej					
Nr	Średnica	Długość	Liczba w elemencie	Długość ogólna	
	[mm]	[mm]	[szt.]	Ø8	Ø12
1	12	1960	8		15.68
2	12	1100	16		17.6
3	12	1920	8		15.36
4	12	1100	8		8.8
5	8	1010	8	8.08	
Suma długości [m]				8.08	57.44
Masa jednostkowa [kg/m]				0.395	0.888
Masa prętów wg średnicy [kg]				3.19	51.07
Masa elementu [kg]				54.20	
Liczba elementów [szt]				4	
Masa całkowita [kg]				216.80	

JEDNOSTKA PROJEKTOWA:			
 BIURO PROJEKTOWE CENTRUM PROJEKT		Center-Projekt Rymarz Sp. k. ul. Poniatowskiego 34, 37-500 Jarosław tel. 886 220 660, e-mail: biuro@centrumprojekt.pl	
NAZWA OBIEKTU BUDOWLANEGO:			
BUDOWA BUDYNKU MAGAZYNOWEGO WRAZ Z ZAPLECZEM SOCJALNYM W RAMACH PROGRAMU OCHRONY LUDNOŚCI I OBRONY CYWILNEJ			
ADRES INWESTYCJI:		INWESTOR:	
powiat: jarosławski jedn. ewid.: 180402_1 obręb nr: 0001 Radymno dz. nr ew. gr. 2342/22		Miasto Radymno ul. Lwowski 20 37-550 Radymno	
FUNKCJA/ BRANZA:	Imię i Nazwisko / Nr Uprawnień	Podpis	
PROJEKTANT	mgr inż. Marcin Rymarz PDK/0313/PWOK/18		
SPRAWDZAJĄCY	mgr inż. Mateusz Rymarz PDK/0317/PWOK/18		
ASYSTENT PROJEKTANTA	mgr inż. Justyna Łuc		
NAZWA RYSUNKU			
Zbrojenie stóp SF-3			
FAZA:	DATA:	SKALA:	NR RYS.:
P.B.	10.2025	1:25	K.08